

En ambitiøs plan for Arena Assens til glæde og gavn for borgere og turisme

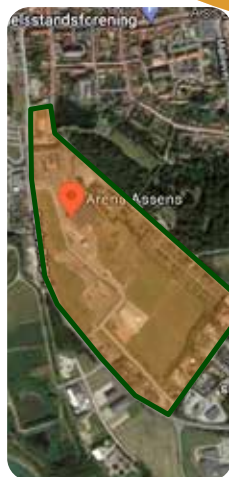
Helhedsplanen **ARENA+**

Et levende kystnært center for sport og aktivitet.
Ved vandet og med vandet.

Arena Assens har en unik beliggenhed på en tidligere sukkerfabriksgrund ganske tæt på Assens havn og by. Arealet fremstår efter sukkerfabrikkens ophør stort og åbent og støder op til fabrikkens gamle jordbassiner, hvor roerne blev rensset, og vandet ført ud i Lillebælt. Jordbassinerne er i dag et rekreativt område med et rigt fugle- og planteliv og et godt stisystem. Arealerne omkring Arena Assens har et meget stort potentiale for udvikling til et unikt område med muligheder for aktivt friluftsliv og idræt. Med den nye helhedsplan

ARENA+ skitseres mulighederne og vises en plan, der muliggør realisering af udvikling i en koordineret rækkefølge over en 5 årig periode.

Med **ARENA+** vil vi skabe et trækluster til Assens samtidigt med, at vi skaber sammenhæng med den nærliggende havn, jordbassinerne, Lillebælt og Assens by - til gavn for borgere i Assens, turister og tilflyttere.



Arena Assens

Rådhus Allé 25 · 5610 Assens · Tlf.: 64711820 · info@arena-assens.dk · www.arena-assens.dk

ARENA+

Planen har tre overordnede spor

SPOR 1 - Kabelpark til Wakeboard og vandski

Hovedelementet i planen, der er "Reason to go" til Assens og en signatur for kystturisme og vandaktivitet: Udgravning af sø og etablering af kabelpark.



SPOR 2 - Sammenhæng i bygninger og udnyttelse af landskabet

Ved hjælp af elementer som: Ny indgang gennem facaden, åbning af hus mod udeareal og aktivering af cafe, klatrevæg, parkour, pump track til mtb/bmx, parkgolf, stisystem, cykelservice/parkering, busstoppested



SPOR 3 - Moderne idrætsfaciliteter

For at give borgerne i byen endnu flere grunde til at blive (eller bosætte sig) vil vi tilbyde nye, moderne idrætsfaciliteter centralt i byen: Svømmehal, kunstgræsbane og padeltennis



ARENA+

Arena Assens er af den klare opfattelse at et projekt med anlæg af sø og kabelbane vil være et anlæg der skaber en synlig positiv udvikling på flere områder.

Ungdoms- & familiekultur i Assens

Wakeboard og vandski er begyndervennlige vandsportsgrene med et moderne twist. Vi vil grundlægge klubben "Assens Board Club" med afsæt i banen, med træninger og klubaftener til glæde for områdets familier og unge.

Erhverv

En full size kabelbane anlagt i en sø, hvor der er optimale betingelser til vandski og wakeboard, vil kunne driftes som en rentabel forretning med indtil flere arbejdspladser til følge. Overskuddet fra kabelbanen geninvesteres for skabe endnu flere idrætsfaciliteter i ARENA+

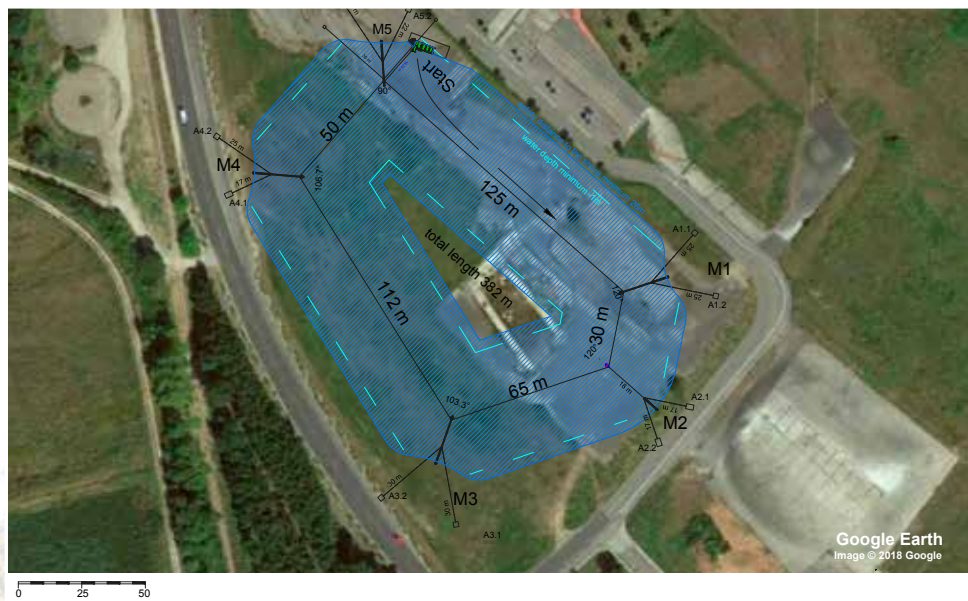
Bosætning

Anlægget og banen vil tiltrække nye borgere til Assens Kommune. Da denne type anlæg ikke findes andre steder på Fyn vil Assens have en ny ekstraordinær tiltrækningskraft i godt samspil med Lillebælt.

Turisme

Anlægget og banen er en oplagt attraktion for børnefamilier på ferie i Danmark. Erfaringer fra Hvide Sande viser at kabelbanen tiltrækker både dagsgæster og overnattende gæster. Vi drømmer om at udbyde pakkerejser i samarbejde med områdets overnatningssteder og etablere ny overnatning ved siden af anlægget. Projektet er godt i tråd med turismestrategien for Assens Kommune.





Arena Assens

Rådhus Allé 25 · 5610 Assens · Tlf.: 64711820 · info@arena-assens.dk · www.arena-assens.dk